

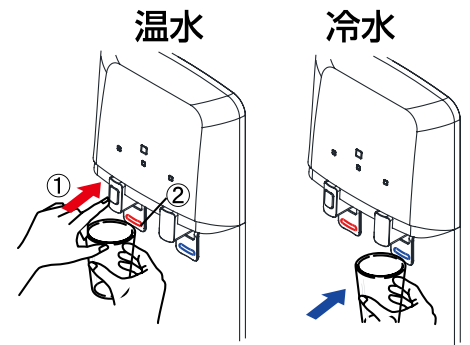
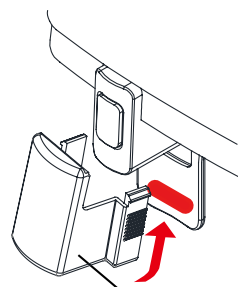
## 4

## ご使用方法

## 1) 温水の出し方(ボタンを押さないとお湯がでない安全装置付きです)

赤い蛇口の、チャイルドロックボタンを押しながら①)、  
レバーを容器で押し込んでください②)。  
レバーからコップを離すと温水は止まります。

お子様のいたずらなどによる不慮の  
出湯を防ぐため、チャイルドロックカバー  
(付属品)を付けることができます。



## 2) 冷水の出し方

青い蛇口のレバーを容器で押し込んでください。

チャイルドロックカバー

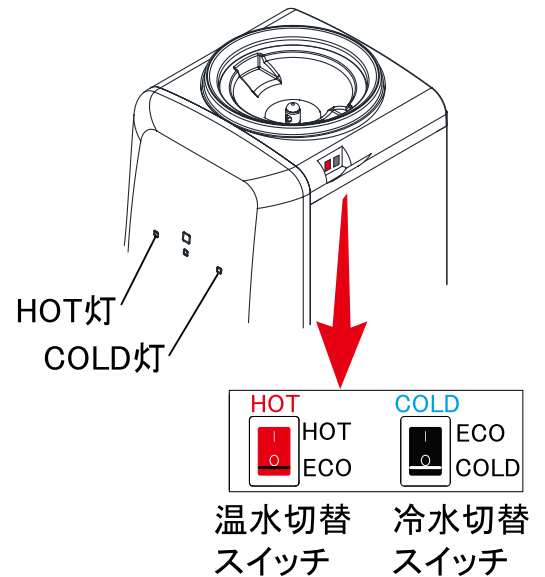


注意

- 温水を出す時は火傷に注意。
- 小さなお子様には使用させないでください。火傷の恐れがあります。
- ボトルが空になると冷水は出ますが、温水は空焚き防止構造となっており出ません。ボトルを交換してください。すぐにお湯が出ます。

## 3) 温水・冷水切替スイッチの使い方

温水切替スイッチ	HOTモード	ECOモード
出湯温度	80~90℃	60~70℃
HOT灯の色	赤色	緑色
最大連続取水量	温水 約1.3ℓ(180mlのカップ約7杯)	
冷水切替スイッチ	ECOモード	COLDモード
運転モード	弱冷(4~10℃)	強冷(3~8℃)
COLD灯の色	緑色	青色
最大連続取水量	冷水 約1.3ℓ(180mlのカップ約7杯)	



- ・外出時や就寝時にECOに切替えると電気代の節約になります。
- ・温水切替スイッチをECOからHOTに変更すると、約15分で温水が設定温度になります。
- ・能力を超えて取水すると設定温度が得られなくなります。しばらくしてからご使用ください。

## 4) LIGHT SENSOR (ライトセンサースイッチ) について

LIGHT SENSORをONにする(ライトセンサー灯が  
オレンジ色になります)と、お部屋の明るさを感知して、  
周囲が暗くなる(ライトセンサー灯は緑色になります)と  
温水をOFFにして自動で節電します。そのため、明るく  
なった直後にはお湯がぬるい場合があります。  
LIGHT SENSORをOFFにすると、明るさに関係なく温水  
がご利用いただけます。

LIGHT SENSOR  
(ライトセンサースイッチ)